



# KANSAI LOGIX 2023

## 第4回 関西物流展

会期：2023年4月12日（水）  
～2023年4月14日（金）

会場：インテックス大阪

このたび、マキテックは



## 第4回 関西物流展

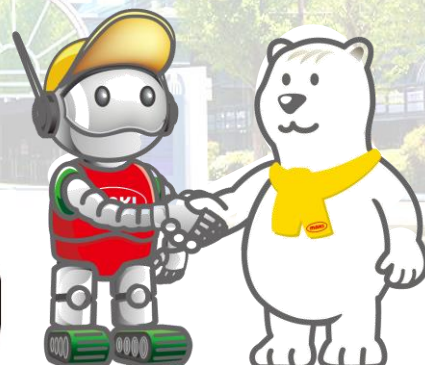
に出展いたしました。



考える物流 | 考える家 | 考える福祉 …I(あい) 4.0

**MAKI**

株式会社 **マキテック**

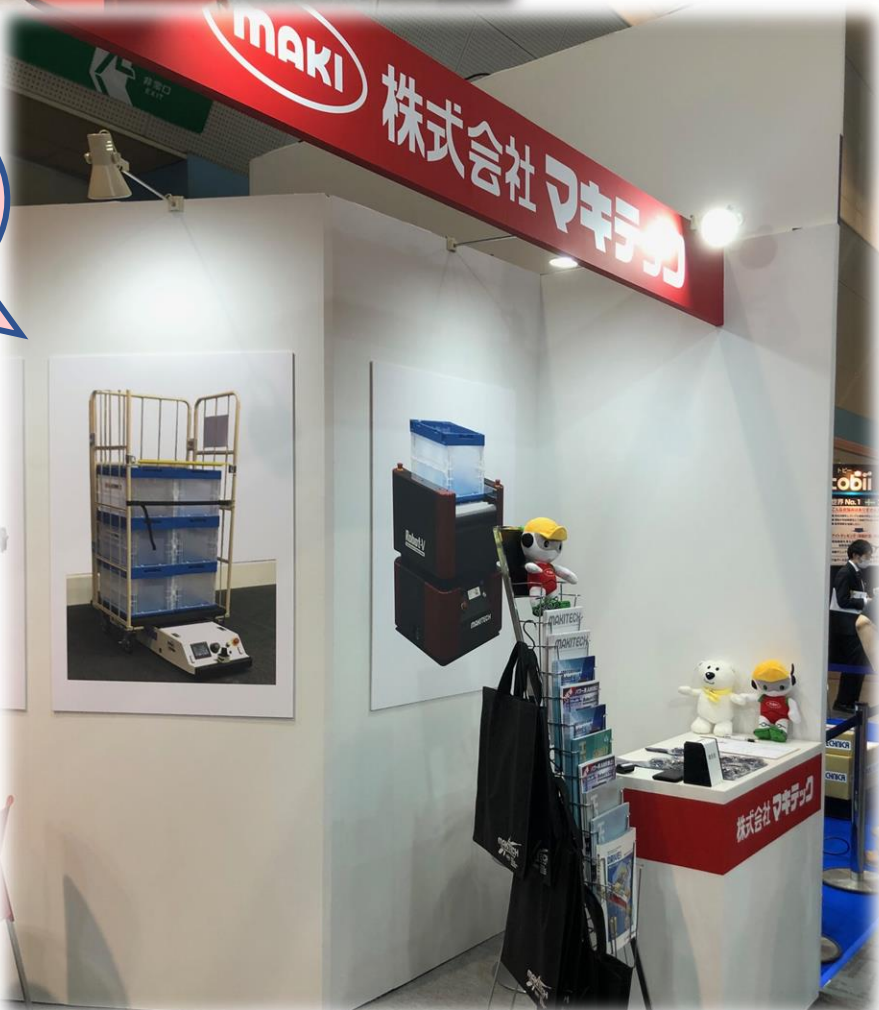


# ブース外観



商談  
スペース

ブース  
受付



【展示品】

# Robot-Vシリーズ(AMR)

## 【Robot-V-VL600-RBP】



全長：1570mm  
全幅：670mm  
全高：195mm  
自重：約380kg

## Robot-VL600-RBPの仕様

搬送重量：600kg (リフトアップ)  
誘導方式：2D-SLAM  
操舵方式：2輪速度差方式  
走行方向：前進/後進/スピターン  
走行速度：35m/min  
バッテリー：リチウムイオンバッテリー  
充電方式：接触充電・非接触充電(自動)

# □ 自社工場内展示ブースを LIVE配信！



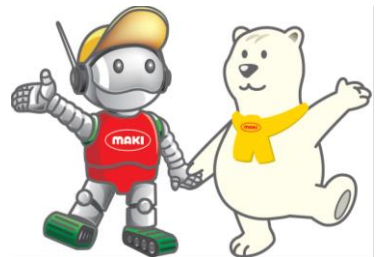
## 自社米沢工場内展示ブースとの LIVE中継

自社の米沢工場内の展示ブースより中継を繋ぎ、リアルタイムでご覧いただけます。ハンディカメラ完備で詳細部もピンポイントで視聴可能！  
展示ブースではAMRが2台稼働しています。

# 【LIVE中継展示品①】

## □ Robot-V100-CV

全長 : 800mm  
全幅 : 600mm  
全高 : 350mm  
自重 : 100kg



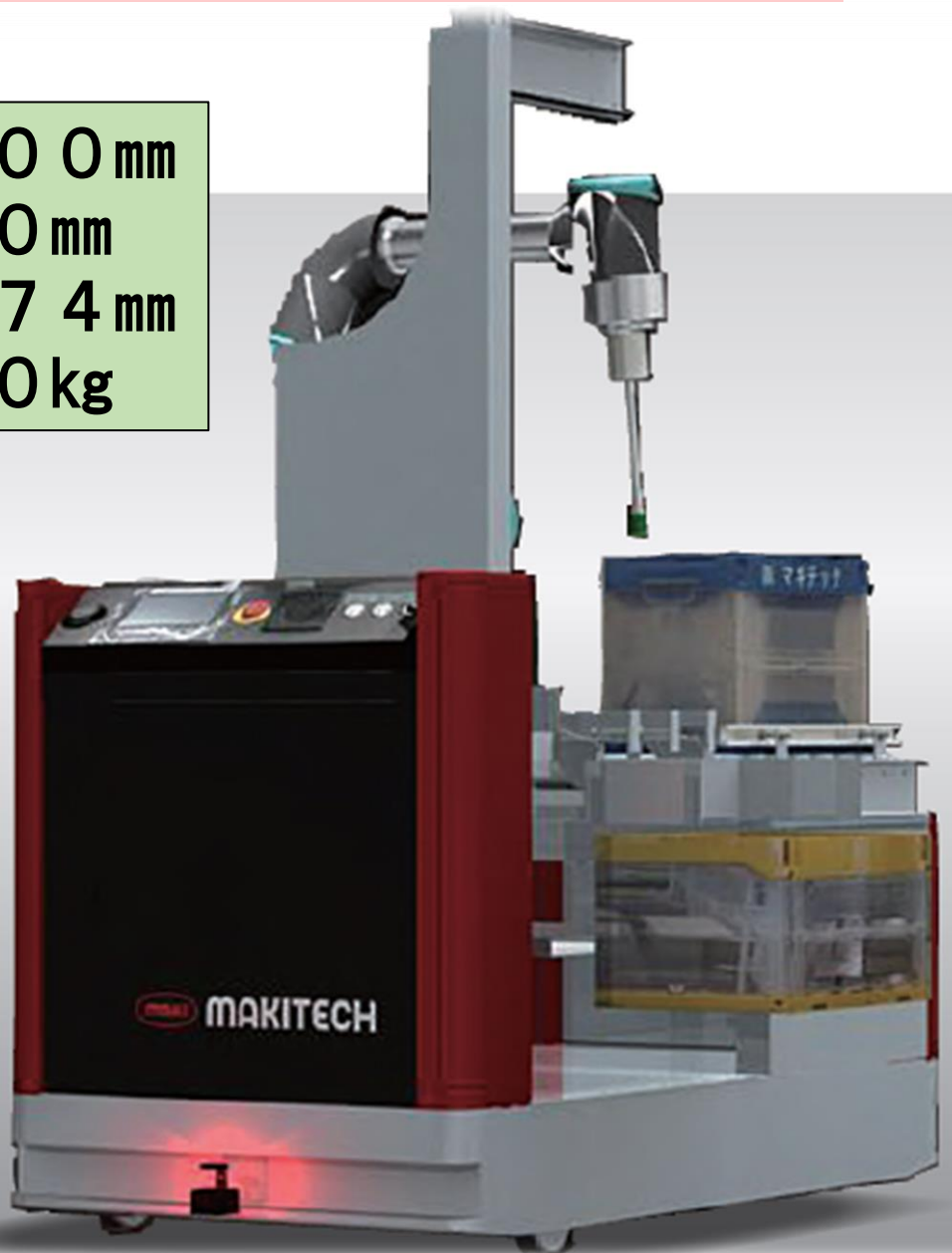
## ■ Robot-VL100-RBTの仕様

搬送重量 : 100kg  
誘導方式 : 2D-SLAM  
操舵方式 : 2輪速度差方式  
走行方向 : 前進/後進/スピントーン  
走行速度 : 40m/min  
バッテリー : リチウムイオンバッテリー  
充電方式 : 接触充電・非接触充電(自動)

# 【LIVE中継展示品②】

## Robot-VL100-RBT

全長：1500mm  
全幅：800mm  
全高：1874mm  
自重：300kg

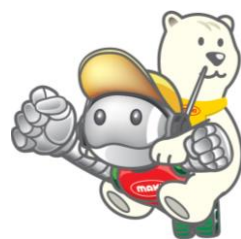


### Robot-VL100-RBTの仕様

搬送重量：100kg  
誘導方式：NFN方式(2D-SLAM)  
操舵方式：2輪速度差方式  
走行方向：前進/後進/スピントーン  
走行速度：35m/min  
バッテリー：リチウムイオンバッテリー  
充電方式：接触充電・非接触充電(自動)

# 【LIVE中継展示品③】

## □ Robot-V5000






全長 : 3 5 0 0 mm  
全幅 : 1 9 0 0 mm  
全高 : 6 0 0 mm  
自重 : 約 2 5 0 0 kg

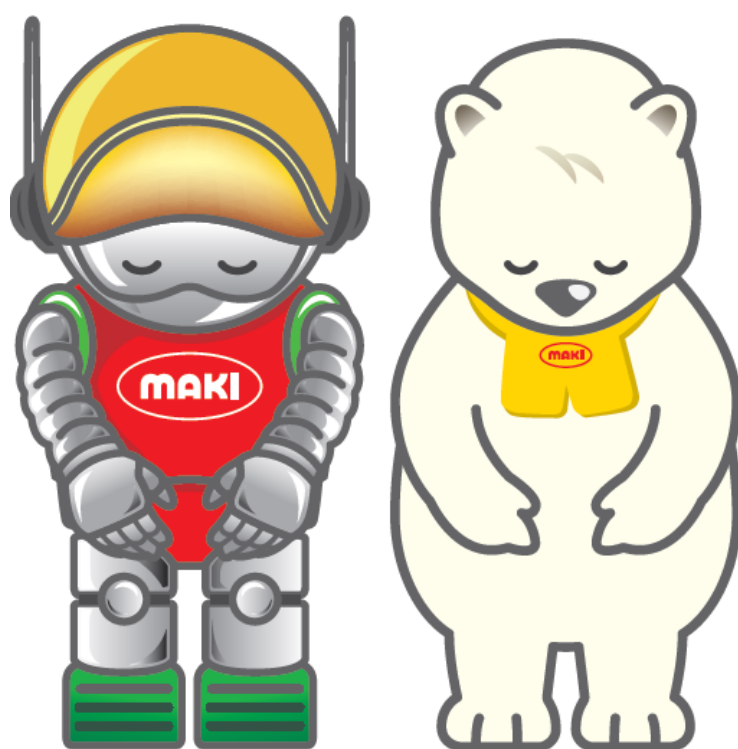
### ■ Robot-V5000の仕様

搬送重量 : 5000kg  
誘導方式 : 2D-SLAM  
操舵方式 : 2輪速度差方式  
走行方向 : 前進/後進/回転  
走行速度 : 30 m/min  
バッテリー : リチウムイオンバッテリー  
充電方式 : 接触充電・非接触充電(自動)

# 3日間の来場者数

日付	4/12 (水)	4/13 (木)	4/14 (金)	総来場者数
天気				<b><u>24,134</u></b>
来場者数	7,612	8,349	8,173	

弊社ブースへの多数のご来場  
誠にありがとうございました！



**MAKI**

株式会社 **マキテック**