

Meet X

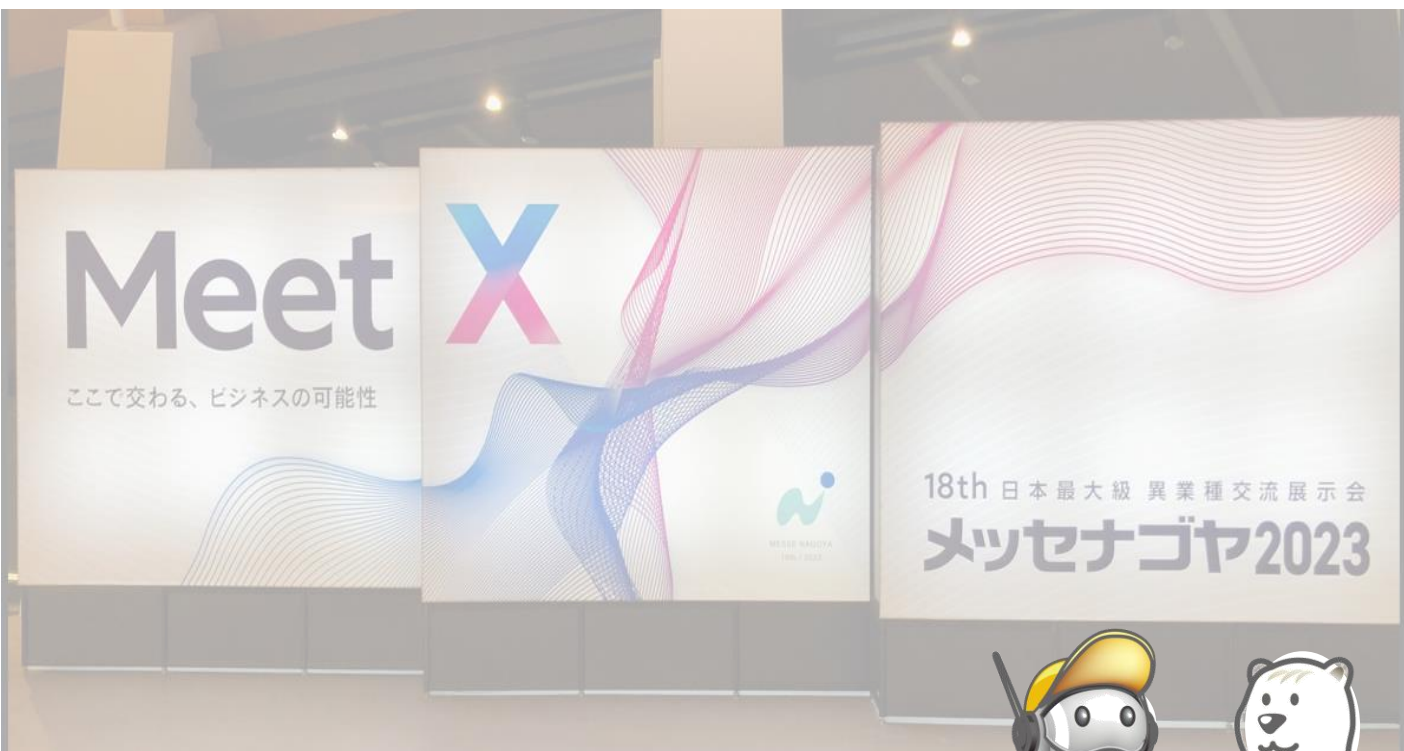
ここで交わる、
ビジネスの可能性

18th 日本最大級 異業種交流展示会

メッセナゴヤ2023

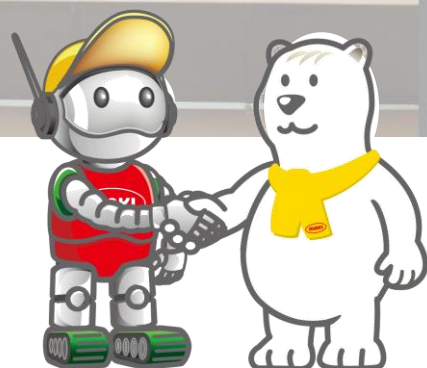
会期：2023年11月8日（水）
～2023年11月10日（金）
会場：ポートメッセなごや

このたび、マキテックは
メッセナゴヤ2023
に出展いたしました。



考える物流 | 考える家 | 考える福祉 …I(あい) 4.0

MAKI 株式会社 **マキテック**



ブース外観



【展示品】

Robot-Vシリーズ(AMR)

Robot-V L600-RBP



全長：1570mm
全幅：670mm
全高：195mm
自重：約380kg

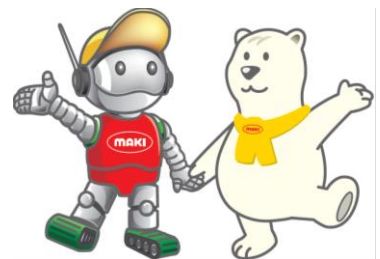
Robot-V L600-RBPの仕様

搬送重量：600kg（リフトアップ）
誘導方式：2D-SLAM
操舵方式：2輪速度差方式
走行方向：前進/後進/スピントーン
走行速度：35m/min
バッテリー：リチウムイオンバッテリー
充電方式：接触充電・非接触充電(自動)

【LIVE中継展示品①】

Robot-V 100-CV

全長 : 800mm
全幅 : 600mm
全高 : 350mm
自重 : 100kg



■ Robot-V 100-CVの仕様

搬送重量 : 100kg
誘導方式 : 2D-SLAM
操舵方式 : 2輪速度差方式
走行方向 : 前進/後進/スピントーン
走行速度 : 40m/min
バッテリー : リチウムイオンバッテリー
充電方式 : 接触充電・非接触充電(自動)

【LIVE中継展示品②】

Robot-V L100-RBT

全長：1500mm

全幅：800mm

全高：1874mm

自重：300kg



■ Robot-V L100-RBTの仕様

搬送重量：100kg

誘導方式：NFN方式(2D-SLAM)

操舵方式：2輪速度差方式

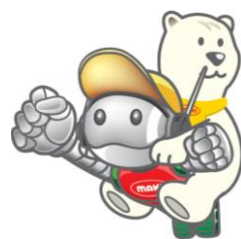
走行方向：前進/後進/スピターン

走行速度：35m/min

バッテリー：リチウムイオンバッテリー

充電方式：接触充電・非接触充電(自動)

【LIVE中継展示品③】 Robot-V 5000






全長：3500mm
全幅：1900mm
全高：600mm
自重：約2500kg

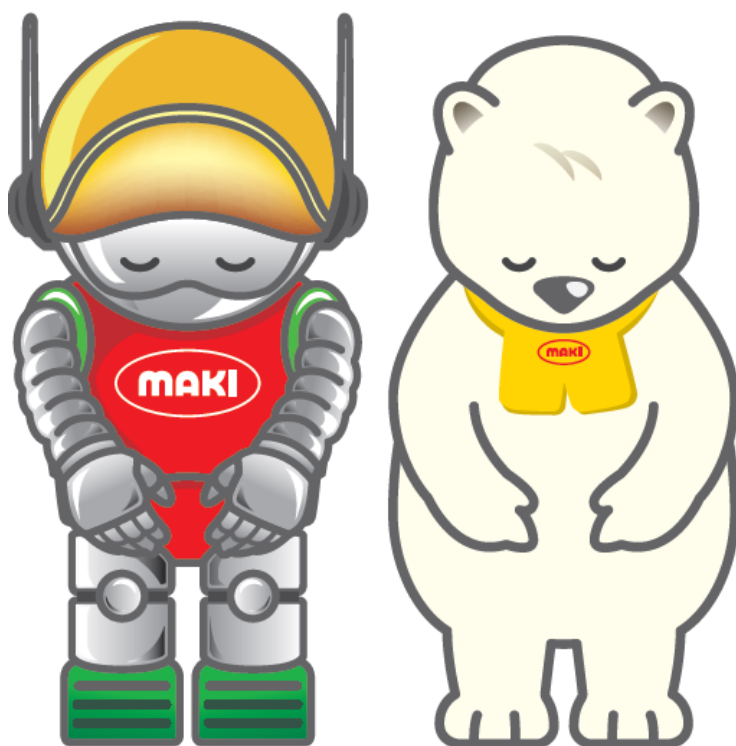
■ Robot-V 5000の仕様

搬送重量：5000kg
誘導方式：2D-SLAM
操舵方式：2輪速度差方式
走行方向：前進/後進/回転
走行速度：30m/min
バッテリー：リチウムイオンバッテリー
充電方式：接触充電・非接触充電(自動)

3日間の来場者数

日付	11/8 (水)	11/9 (木)	11/10 (金)	総来場者数
天気				<u>52,876</u>
来場者数	18,854	19,901	14,121	

弊社ブースへの多数のご来場
誠にありがとうございました！



MAKI

株式会社 **マキテック**